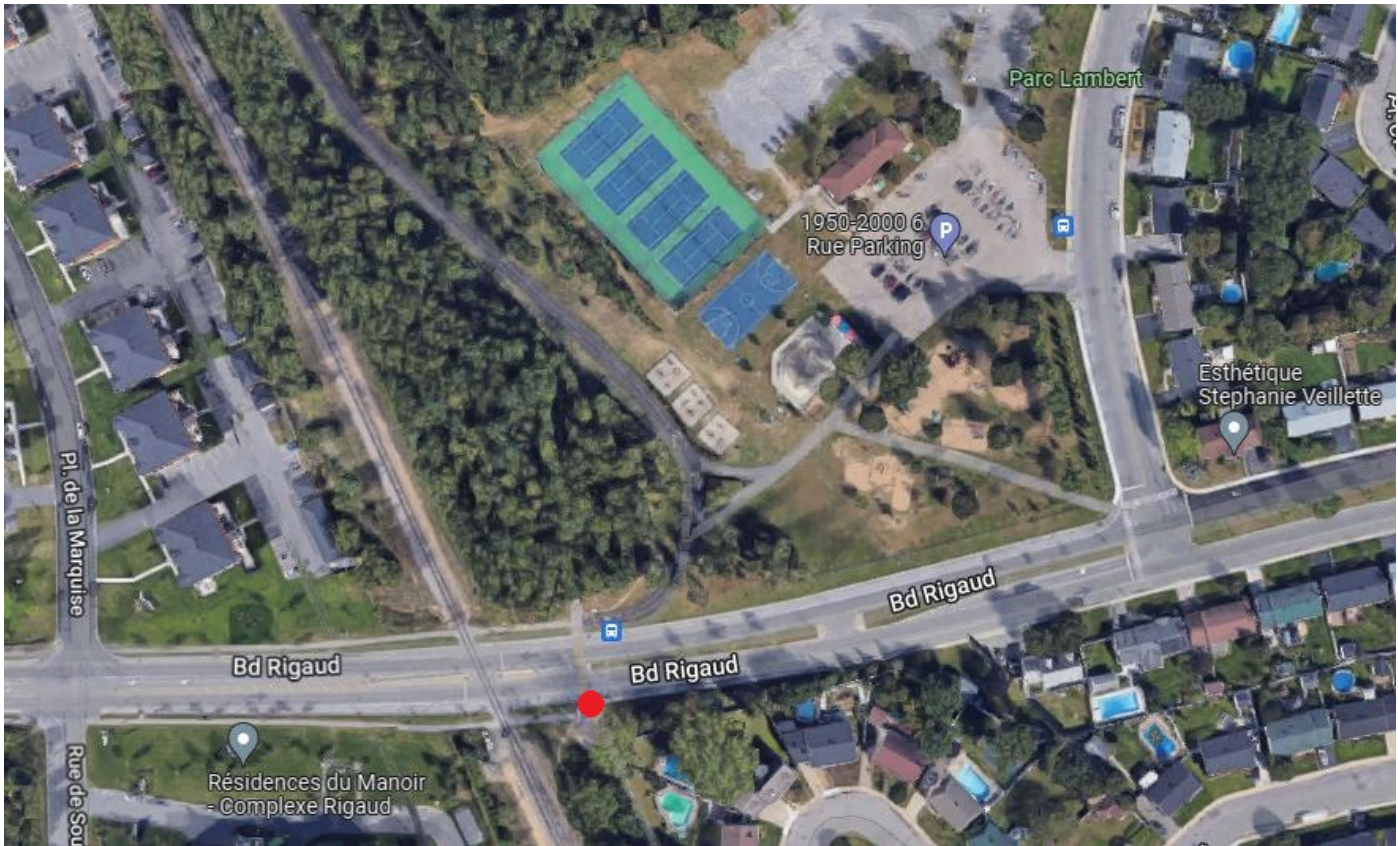


Parc Lambert (3km)

Lieu : Piste cyclable près du Parc Lambert à Trois-Rivières.

Boulevard Rigaud/voie ferrée (1302)



[Google Maps](#)

Départ: Entrée de la piste cyclable sur le boulevard Rigaud en face du Parc Lambert.

Stationnement suggéré : Parc Lambert

Arrivée : Au même endroit que vous avez commencé.

Détails : Vous démarrez votre course à l'entrée de la piste cyclable sur le boulevard Rigaud.



Vous continuez sur la piste cyclable jusqu'au boulevard des Récollets. Il vous suffit ensuite de revenir sur vos pas jusqu'à votre point de départ.



