

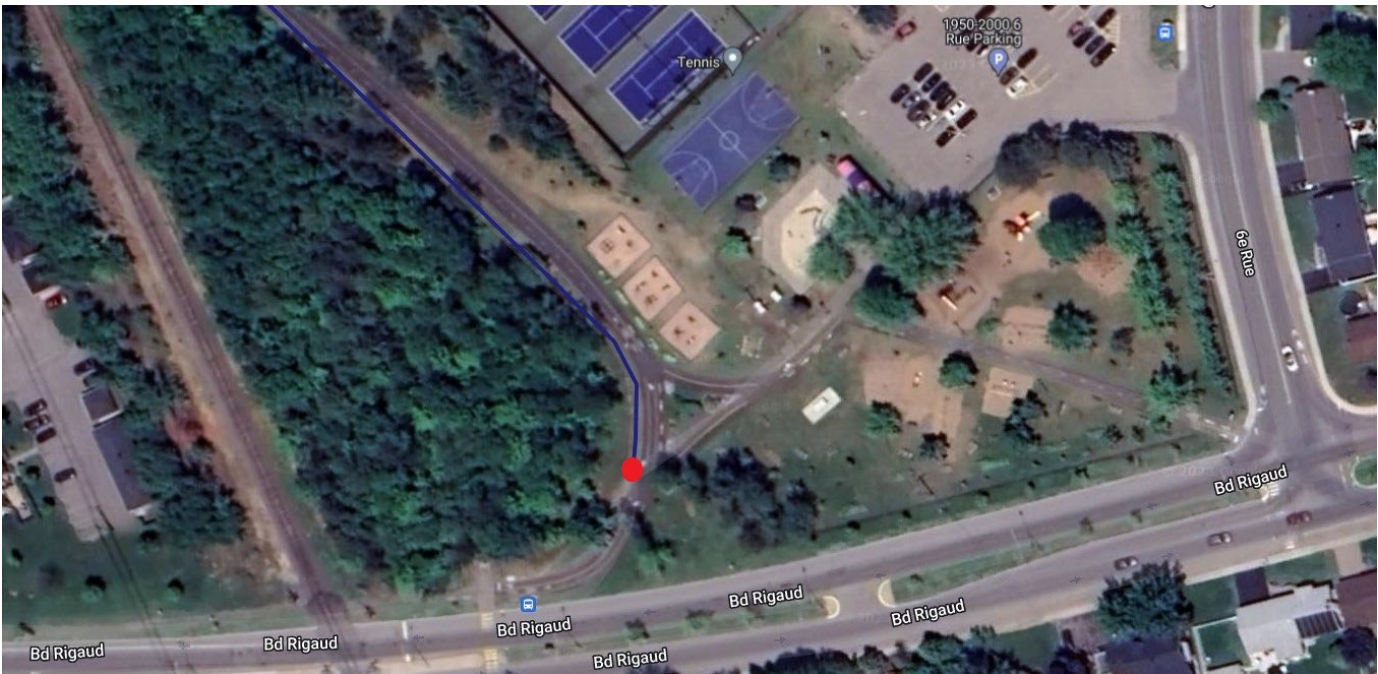
Parc Lambert (5km)

Lieu : Piste cyclable

2000 6e Rue, Trois-Rivières

[Google Maps](#)

Départ : À la première intersection de la piste cyclable dans le parc Lambert.



Arrivée : Lieu de départ.

Détails : Vous démarrez votre course à la première intersection de la piste cyclable dans le parc Lambert.



Vous continuez toujours tout droit sur la piste. Vous traversez boulevard Hamelin.



230m plus loin, vous verrez un plan d'eau clôturé. À la hauteur de la clôture, il vous suffit alors de revenir sur vos pas jusqu'à votre lieu de départ.



